

تم تحميل وعرض المادة من

موقع كتبي

المدرسية اونلاين



[www.ktbby.org](http://www.ktbby.org)

موقع كتبي يعرض لكم الكتب الدراسية الطبعة الجديدة وحلولها، وشرح للمناهج الدراسية، توزيع المناهج، تحاضير، أوراق عمل، نماذج إختبارات عرض مباشر وتحميل PDF

\*جميع الحقوق محفوظة للقائمين على العمل\*

إعداد: مدرسة البيان النموذجية

مرام الغامدي فاطمة الغامدي	المعلمة	بنك الأسئلة الشامل للفصل الدراسي الثاني العام الدراسي ١٤٤٦ هـ	 	المملكة العربية السعودية وزارة التعليم الإدارة العامة للتعليم بمحافظة جدة مدرسة البيان النموذجية (تعليم عام)
المتوسطة	المرحلة			
ثاني متوسط	الصف			
علوم	المادة			
			اسم الطالبة:	

س ١: في الفقرات من (1) الى (48) اختاري البديل الصحيح :

1	من مكونات الدم وتساعد على تجلط الدم :			
	(أ) خلايا الدم الحمراء	(ب) خلايا الدم البيضاء	(ج) البلازما	(د) الصفائح الدموية
2	أي الأفراد يستقبل فصائل الدم جميعها :			
	(أ) A	(ب) B	(ج) AB	(د) O
3	الفصيلة التي تسمى المانح العام :			
	(أ) A	(ب) B	(ج) AB	(د) O
4	يمثل نسبة ٥٥٪ وتذوب فيه المواد الغذائية :			
	(أ) البلازما	(ب) الصفائح الدموية	(ج) خلايا الدم البيضاء	(د) خلايا الدم الحمراء
5	يستجيب الجسم للمواد المثيرة <u>للتحسس</u> فينتج :			
	(أ) مولد الضد	(ب) الهستامين	(ج) الهيموجلوبين	(د) الهرمونات
6	وعاء دموي يحمل الدم <u>بعيدا</u> عن القلب :			
	(أ) الوريد	(ب) الشرايين	(ج) الشعيرات الدموية	(د) الأوعية اللمفية
7	وعاء دموي يحمل الأكسجين <u>عائدا</u> للقلب هو :			
	(أ) اللف	(ب) الشرايين	(ج) الأوردة	(د) الأوعية الدموية
8	تحدث عملية تبادل الغذاء والأكسجين والفضلات في :			
	(أ) الشرايين	(ب) الأوردة	(ج) الشعيرات الدموية	(د) الأوعية اللمفية
9	مرض يصيب خلايا الدم البيضاء :			
	(أ) الهيموفيليا	(ب) الأنيميا	(ج) اللوكيميا	(د) السكري
10	مسؤولة عن الدفاع في الجسم :			
	(أ) خلايا الدم الحمراء	(ب) الصفائح الدموية	(ج) خلايا الدم البيضاء	(د) البلازما
11	يسمى الجزء السائل في الدم والذي يتكون معظمه من ماء :			
	(أ) الهيموجلوبين	(ب) اللف	(ج) البلازما	(د) الصفائح الدموية

12	تمتاز بجدرانها السميكة المرنة :		
	(أ) الأوردة	(ب) الشرايين	(ج) الشعيرات الدموية
13	ينتقل عن طريق الهواء والتلامس مع الأشخاص المصابين به:		
	(أ) السكري	(ب) السرطان	(ج) الأمراض المعدية
14	يكون ضغط الدم أكبر مايمكن :		
	(أ) الشرايين	(ب) الأوردة	(ج) الشعيرات الدموية
15	تشكل وسادة يرتكز عليها أعضاؤك الداخلية هي :		
	(أ) البروتينات	(ب) الكربوهيدرات	(ج) الدهون
16	من الأعضاء الملحقة بالقناة الهضمية :		
	(أ) الفم	(ب) المعدة	(ج) الكبد
17	يمنع الطعام أو السوائل من دخول المجرى التنفسي :		
	(أ) الحويصلات الهوائية	(ب) القصية الهوائية	(ج) لسان المزمار
18	من وظائف الدم الرئيسية : ( توجد أكثر من إجابة صحيحة )		
	(أ) نقل الأكسجين وثاني أكسيد الكربون	(ب) تصنيع فيتامين د	(ج) نقل المواد الغذائية
19	يتكون في الدم لمحاربة مولدات الضد :		
	(أ) الاجسام المضادة	(ب) الهرمونات	(ج) مسببات المرض
20	مرض يصيب خلايا الدم الحمراء وتصبح غير قادرة على نقل الأكسجين :		
	(أ) اللوكيميا	(ب) الانيميا	(ج) ضغط الدم
21	تنتج في مرض اللوكيميا ( سرطان الدم ) ..... بأعداد هائلة :		
	(أ) الصفائح الدموية	(ب) خلايا الدم البيضاء	(ج) خلايا الدم الحمراء
22	الوظيفة الرئيسية للجهاز اللمفي :		
	(أ) تساعد على مكافحة الأمراض	(ب) ينقل الأكسجين من القلب إلى جميع أجزاء الجسم	(ج) ينقل الأكسجين من القلب إلى الرئتين
23	عند التغذي على اللحوم يمكن الحصول على ..... :		
	(أ) البروتينات	(ب) الكربوهيدرات	(ج) الفيتامينات

24	يسبب الأمراض المعدية:		
	(أ) الوراثة	(ب) المواد الكيميائية	(ج) التحسس
25	أي الأمراض التالية سببه فيروس يهاجم خلايا الدم البيضاء ؟		
	(أ) الأيدز	(ب) الإنفلونزا	(ج) الحصبة

26	أي الأمراض التالية يسببها التدخين ؟		
	(أ) السكري	(ب) التهاب المثانة	(ج) سرطان الرئة
	(د) الإنفلونزا		
27	تحدث عملية امتصاص الطعام في .....		
	(أ) الأمعاء الغليظة	(ب) الأمعاء الدقيقة	(ج) المعدة
	(د) البلعوم		
28	أي المجموعات الغذائية التالية ينتمي اللبن والجبن		
	(أ) الكالسيوم	(ب) الفواكه	(ج) الحبوب
	(د) البقوليات		
29	من أنواع الهضم :		
	(أ) الفيزيائي	(ب) الكيميائي	(ج) الجيولوجي
	(د) الفيزيائي والجيولوجي معًا		
30	مضغ الطعام وخلطه يسمى ....		
	(أ) هضم ميكانيكي	(ب) هضم كيميائي	(ج) القناة الهضمية
	(د) هضم جيولوجي		
31	العضو الذي يتم فيه امتصاص معظم الماء		
	(أ) الكبد	(ب) الأمعاء الغليظة	(ج) الأمعاء الدقيقة
	(د) البلعوم		
32	السيالات العصبية تنتقل عبر الشق التشابكي بواسطة :		
	(أ) خاصية الانتشار	(ب) المواد الكيميائية	(ج) الخاصية الاسموزية
	(د) انزيمات		
33	جزء في العين من وظائفه جمع الضوء		
	(أ) البؤبؤ	(ب) العدسة	(ج) الشبكية
	(د) القرنية		
34	تزيد من قدرة الشخص على التمييز بين الأطعمة المختلفة		
	(أ) اللعاب	(ب) اللسان	(ج) البراعم الذوقية
	(د) السيالات العصبية		
35	تبطئ أنشطة الجهاز العصبي وتضعف التحكم		
	(أ) الكحول	(ب) الشاي	(ج) القهوة
	(د) الكافيين		
36	نوع المفصل في المرفق		
	(أ) كروي	(ب) انزلاقي	(ج) محوري
	(د) رزي		
37	الكافيين مادة منبهة تؤثر على أنشطة الجهاز العصبي المركزي حيث تناول كميات كبيرة منه يؤدي إلى		
	(أ) تزايد ضربات القلب.	(ب) تسبب الأرق والرعشة عند البعض .	(ج) يزيد من إنتاج البول
	(د) جميع ماسبق		
38	عند توقف الإباضة ودورة الحيض تمر المرأة بمرحلة تسمى		
	(أ) سن اليأس	(ب) النمو	(ج) سن الإخصاب
	(د) البلوغ		
39	إحدى الغدد الآتية ليست صماء		
	(أ) اللعابية	(ب) النخامية	(ج) الدرقية
	(د) الصنوبرية		
40	هرمون له دور هام في تطور الصفات الجنسية عند الإناث		
	(أ) التستوستيرون	(ب) الإستروجين	(ج) الأدرينالين
	(د) الإنسولين		

41	ينمو الجنين ويتطور في		
	(أ) قناة البيض	(ب) الرحم	(ج) المبيض
	(د) المهبل		
42	يتصل الجنين بالمشيمة من خلال :		
	(أ) الجلد	(ب) الدم	(ج) الحبل السري
	(د) الرحم		
43	المرحلة التي يمر بها الجنين في أول شهرين من الحمل ؟		
	(أ) المرحلة الجنينية الأولى	(ب) المرحلة الجنينية الثالثة الأولى	(ج) المرحلة الجنينية المتأخرة
	(د) مرحلة النمو		
44	جزر لانجرهانز مسؤولة عن ؟		
	(أ) الصفات الجنسية الأنثوية	(ب) تنظيم مستوى السكر	(ج) تحفيز النمو
	(د) تنظيم معدل الأيض		
45	تتحرك البويضة عبر قناة البيض بواسطة		
	(أ) الأهداب	(ب) الشعيرات	(ج) الخملات
	(د) الزوائد		
46	تدقق الدم من بطانة الرحم شهريا يسمى		
	(أ) الإخصاب	(ب) الإباضة	(ج) الحيض
	(د) التلقيح		
47	تبدأ البويضة في النضج :		
	(أ) قبل الولادة	(ب) عند سن البلوغ	(ج) أثناء الطفولة
	(د) في اثناء المرحلة الجنينية		
48	تحدث عملية الإخصاب في :		
	(أ) المبيض	(ب) قناة البيض	(ج) الرحم
	(د) المهبل		
49	سائل كثيف القوام ناتج عن هضم الطعام في المعدة هو :		
	(أ) الخملات	(ب) الكيموس	(ج) الحركة الدودية
	(د) الانزيم		

س ٢: في الفقرات التالية ضعي الحرف (ص) للعبارة الصحيحة والحرف (خ) للعبارة الخاطئة :

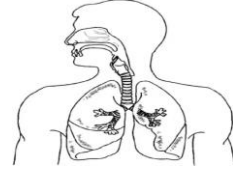
- ١- الدورة الرئوية هي تدفق الدم الغني بالأكسجين إلى جميع أجزاء الجسم . ( )
- ٢- حتى لا تتكون جلطة دموية يجب التأكد من فواصل دم كل من المريض والمتبرع . ( )
- ٣- الإنزيمات نوع من الدهون يسرع التفاعلات الكيميائية . ( )
- ٤- من خصائص الخلايا السرطانية أنها تنتشر في الجسم . ( )
- ٥- البسترة هي تسخين السائل لدرجة حرارة معينة . ( )
- ٦- ممارسة التمارين الرياضية أحد أسباب الوقاية من مرض ارتفاع ضغط الدم . ( )
- ٧- يطلق على الشخص الذي فصيلة دمه O المانح العام . ( )
- ٨- الخملات انثناءات إصبعية تزيد مساحة سطح الأمعاء الدقيقة . ( )
- ٩- المناعة الطبيعية هي أن يصنع الجسم مولدات الضد . ( )
- ١٠- الهيموجلوبين مادة كيميائية توجد في كريات الدم الحمراء . ( )
- ١١- الخلايا اللمفية هي خلايا بيضاء تحارب الجراثيم . ( )
- ١٢- الاتيميا من أمراض الدم . ( )

- ١٣-الانيميا تصيب خلايا الدم البيضاء . ( )
- ١٤-البروتينات هي المصدر الرئيسي للطاقة في الجسم غالبا . ( )
- ١٥-تحدث معظم عملية امتصاص الطعام في الأمعاء الغليظة بانتشاءات تسمى الخملات . ( )
- ١٦-الفم من أعضاء الجهاز الهضمي . ( )
- ١٧-يدخل الدم الغني بالأكسجين أولاً في الأذين الأيسر
- ١٨- ينتج المبيض بويضتان كل شهر. ( )
- ١٩-توجد الغدة الدرقيّة في العنق. ( )
- ٢٠-غدد لانجرهانز تفرز هرمون الأنسولين الذي ينظم نسبة السكر في الدم. ( )
- ٢١-الإخصاب هو اتحاد البويضة والحيوان المنوي. ( )
- ٢٢-يمكن معرفة جنس الجنين في الشهر الثاني من الحمل. ( )
- ٢٣-تنجح التوائم غير المتماثلة عن انقسام البويضة المخصبة إلى خليتين . ( )
- ٢٤-الكيس الرهلي(الأمينوني) غشاء يحيي البويضة . ( )
- ٢٥-تبدأ عملية الإباضة في اليوم الثامن عشر ( )
- ٢٦-يتركب العصبون من جسم الخلية والشجيرات العصبية فقط ( )
- ٢٧-الكافيين والكحول ليس لهما أي تأثير ضار في الجهاز العصبي ( )
- ٢٨-يتكون الجهاز العصبي المركزي من الدماغ والحبل الشوكي ( )
- ٢٩-يحدث ردة الفعل المنعكس بأمر من الحبل الشوكي ( )
- ٣٠-تنقسم الغدد الى غدد قنوية وغدد لا قنوية ( )
- ٣١-تؤدي الهرمونات إلى زيادة أو تقليل سرعة عمليات خلوية محددة ( )

### س٣: أكمل الفراغ بما يناسبه :

- ١ . يسمى تسخين سائل لقتل البكتيريا الضارة فيه .....
- ٢ . يتكون الدم من .....و.....و.....و.....
- ٣ . تنتقل الأمراض المعدية عن طريق .....أو.....
- ٤ . تفرز الغدة الصماء مادة كيميائية تسمى .....
- ٥ . عملية الإباضة تتم في الطور .....
- ٦ . من اطوارالدورة الشهرية.....
- ٧ . كيس عضلي كمثري الشكل يوجد لدى الأنثى يسمى .....
- ٨ . تسمى الغدة التي توجد في العنق بالغدة.....
- ٩ . الغدة التي تسيطر على معظم النشاطات الحيوية من النمو حتى التكاثر هي.....
- ١٠ . يتركب الجهاز العصبي المركزي من .....و.....

١١. من الشكل المقابل الترتيب الصحيح للأعضاء التي يسلكها الهواء عند دخوله الجهاز التنفسي

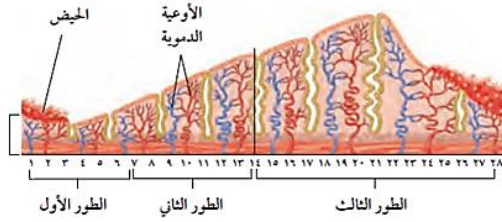


.....

١٢. يمثل الجدول التالي مجموعتين (أ) و (ب) الطريقة المستخدمة في تصنيفها هي عضلات ..... و .....

المجموعة (أ)	المجموعة (ب)
عضلات الوجه عند الابتسامة	عضلات القلب
عضلات الأطراف	عضلات القناة الهضمية

١٣. اعتمادًا على الشكل، تبدأ عملية الإباضة في يوم .....



س٤: ما الفرق بين كل مما يلي :

الشرايين	الأوردة	الشعيرات الدموية

الهضم الميكانيكي	الهضم الكيميائي

الدورة القلبية	الدورة الرئوية	الدورة الجسميه

زواجي بين الوظيفة في العمود الأول بما يناسبها من مصطلحات في العمود الثاني.

العمود الثاني	العمود الأول
أ- الحمل .	١ . تحمل الأكسجين في الدم .
ب- الكيس الرهلي ( الأمنيوني)	٢ . تربط العضلات مع العظام .
ج- الجهاز العصبي .	٣ . يعطي الجسم الشكل والدعامة .
د- الأوتار .	٤ . غشاء يحمي الجنين .
هـ- الجهاز الهيكلي .	٥ . مرحلة تطور يمر بها الجنين الى ولادته.
و- خلايا الدم الحمراء .	٦ . يستجيب للمنبهات للحفاظ على الاتزان الداخلي .

قارني بين التوائم المتماثلة وغير المتماثلة من حيث :

التوائم الغير متماثلة	التوائم المتماثلة	من حيث :
		كيفية التكوين
		نوع الجنس

س٥ : اكتب وظيفة كل من :

- كريات الدم الحمراء : .....
- الصفائح الدموية : .....
- البروتينات : .....
- الكربوهيدرات : .....
- الفيتامينات : .....

س٦ : عللي مايلي :

أ- وجود أهمية كبيرة للبكتيريا التي تعيش في الأمعاء الغليظة .

- ب - يصنف السكري في الأمراض غير المعدية .
- ج - يجب فحص فصائل الدم قبل عمليات نقل الدم .



د- أراد شخص فصيلة دمه AB أن يتبرع بالدم لمن يمكنه التبرع :

.....  
هـ تعد الغدة النخامية أهم الغدد الصماء في جسم الانسان .  
.....

و- تحتاج المرأة إلى كميات أكبر من الحديد في وجباتها ؟  
.....

ز- يجب امتناع الأم الحامل عن التدخين ؟  
.....

ح - صفي أهم أحداث ( مرحلة الطفولة المبكرة - مرحلة المراهقة )  
.....

ط - اكتب قائمة بمصادر الطعام للمجموعات الغذائية الست .  
.....