

تم تحميل وعرض المادة من

موقع كتبي

المدرسية اونلاين



www.ktbbby.com

موقع كتبي يعرض لكم الكتب الدراسية الطبعة الجديدة
وحلولها، توزيع مناهج، تحضير، أوراق عمل، عروض
بوربوينت، نماذج إختبارات بشكل مباشر PDF

جميع الحقوق محفوظة للقائمين على العمل

المادة : علوم
الصف : الأول المتوسط
اختبار الفترة الأولى
نموذج : منارات الرياضيات والعلوم

الدرجة	الصف	اسم الطالب
--------	------------	------------

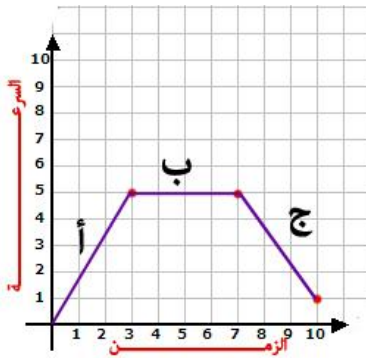
السؤال الأول : أجب بعلامة (✓) أمام العبارة الصحيحة ، و بعلامة (×) أمام العبارة الخاطئة فيما يلي :

{ }	النماذج المادية يمكن لمسها أو رؤيتها	-1
{ }	يعتمد تسارع الجسم على القوة المحصلة المؤثرة فيه فقط .	-2

السؤال الثاني : اكتب المصطلح العلمي الدال على كل عبارة من العبارات التالية :

م	العبارة	المصطلح العلمي
1	جواب منطقي محتمل يعتمد على معرفتك وملاحظاتك	
2	معلومات يتم جمعها أثناء البحث العلمي من خلال الملاحظات	
3	قوة ممانعة تنشأ بين سطوح الأجسام المتلامسة	

السؤال الثالث : يبين المنحنى علاقة السرعة - الزمن لحركة سيارة . خلال أي جزء من الرسم يكون :



- 1- السرعة ثابتة لا تتغير :
- 2- السرعة تتزايد:
- 3- السرعة تتناقص :

السؤال الرابع : حسب الشغل الذي تبذله إذا دفعت عربة تسوق 5 متر بقوة أفقية مقدارها 20 نيوتن ؟